

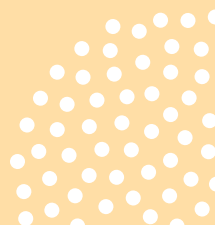


Cochlear[®]
Hear now. And always



Porque su hijo merece el mejor comienzo

Cochlear[™] Baha[®] Start



El primer paso para una mejor audición

Cuando descubre por primera vez que su hijo tiene pérdida auditiva, el camino puede ser emocional y abrumador. Tenga en cuenta que no está solo. Incontables padres ya han recorrido este camino antes, y le dirán: “Todo va a estar bien”. Existe una manera de apoyar a su hijo y su audición.

Cochlear™ Baha® Start es una solución auditiva no quirúrgica que utiliza la conducción ósea para proporcionar sonido a su hijo desde la infancia. El acceso temprano al sonido es fundamental para ayudar a los niños a alcanzar hitos de aprendizaje y desarrollo en igualdad de condiciones con sus pares oyentes.^{1,2}

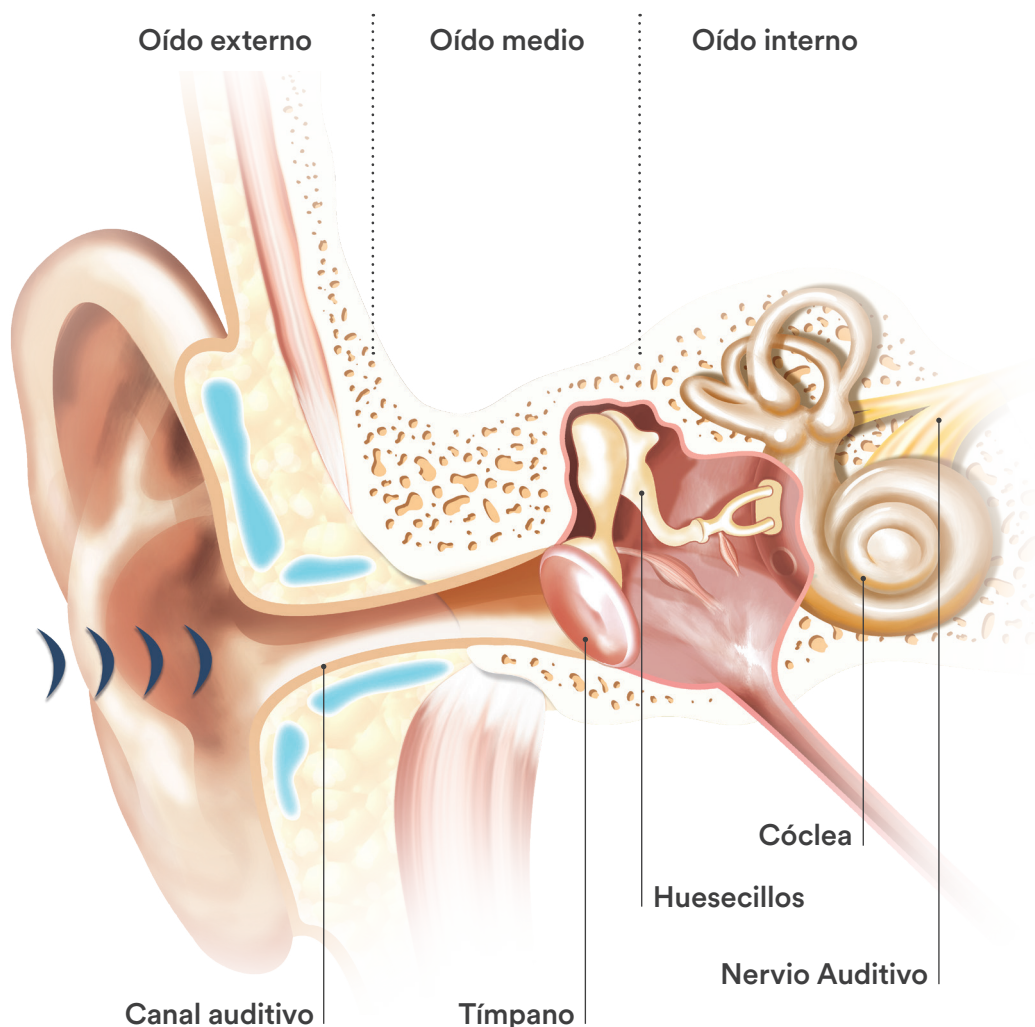
Comprender más sobre la pérdida auditiva de su hijo y los beneficios de las soluciones de conducción ósea puede ser una excelente manera de comenzar juntos un camino hacia una mejor audición.





Comprendiendo mejor la pérdida auditiva de su hijo

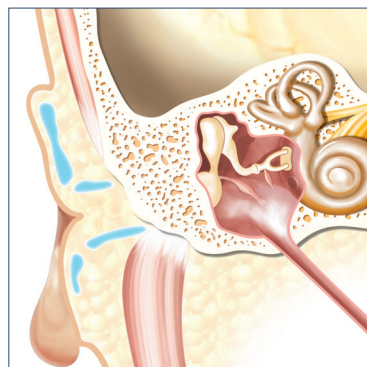
El sonido es fundamental para ayudar a su hijo a comprender el mundo que lo rodea. Puede enriquecer su experiencia del entorno y le brinda la posibilidad de participar en momentos de risa, aprendizaje, canto y juego. Comprender la pérdida auditiva de su hijo y las posibles soluciones puede ayudarle a apoyarlo en el camino hacia el desarrollo de todo su potencial.



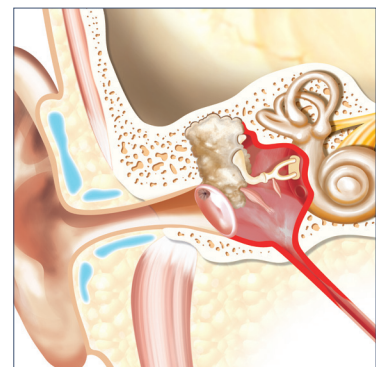
La pérdida auditiva puede afectar a uno o ambos oídos. Los tipos de pérdida auditiva suelen dividirse en las siguientes categorías:

- **Pérdida auditiva conductiva** ocurre cuando el sonido que viaja a través del oído externo o medio se bloquea y no llega al oído interno (cóclea).
- **Pérdida auditiva neurosensorial** ocurre cuando el oído interno está dañado y tiene dificultades para procesar el sonido. Si un oído presenta una pérdida auditiva severa mientras que el otro tiene audición normal, se conoce como sordera unilateral (SSD).
- **Pérdida auditiva mixta** se refiere a una combinación de pérdida auditiva conductiva y neurosensorial.

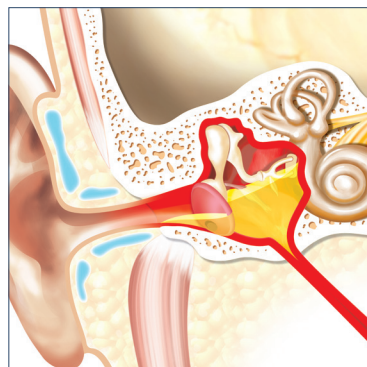
La audición por conducción ósea puede beneficiar a personas con pérdida auditiva conductiva, pérdida auditiva mixta y sordera unilateral (SSD). Algunas afecciones comunes que pueden causar estos tipos de pérdida auditiva en niños incluyen:



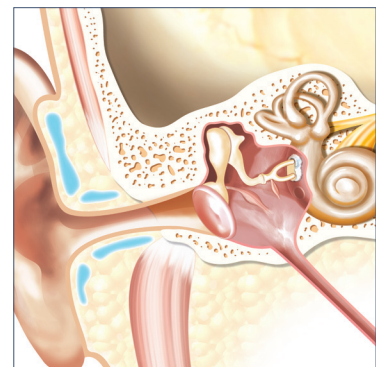
Atresia y/o microtia



Colesteatoma



Otitis media crónica



Otosclerosis

Cómo la conducción ósea conecta a su hijo con el sonido

Los tratamientos para la pérdida auditiva deben ser eficaces y adaptarse a la vida cotidiana de su hijo. Existen diferentes opciones de tratamiento que pueden ayudar a su hijo de diversas maneras. Tal vez usted ya haya probado una de ellas o esté buscando la opción que mejor se adapte a las necesidades de su hijo.

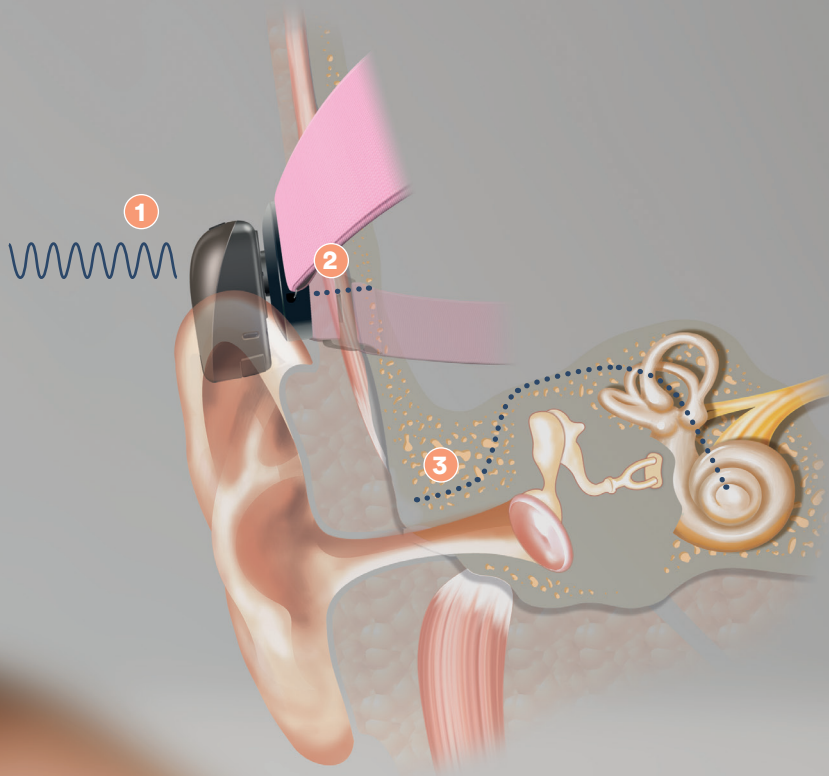
Los audífonos pueden resultar incómodos, y su hijo puede haber experimentado infecciones de oído recurrentes, eccema o picazón al usarlos.

Las cirugías reconstructivas son necesarias para reconstruir el oído, tratar infecciones u otros problemas, aunque su hijo aún podría continuar con pérdida auditiva.

Las soluciones no quirúrgicas de conducción ósea, como Baha Start, utilizan un proceso llamado conducción ósea para transmitir el sonido al oído interno. La conducción ósea es un proceso mediante el cual el sonido se transfiere a través de los huesos del cráneo hacia el oído interno, evitando las partes bloqueadas del oído externo y/o medio. Cuando un oído

tiene una pérdida auditiva severa (SSD), la conducción ósea redirige el sonido desde el oído afectado hacia el lado con audición funcional.

Baha Start está compuesto por un procesador de sonido Baha y una opción de uso ya sea la Baha SoundBand™ o la Baha SoundArc™, que mantiene el procesador en su lugar.



- 1 El sonido es captado por dos micrófonos en el procesador de sonido.
- 2 El procesador de sonido convierte el sonido en vibraciones. Estas vibraciones se envían a través del disco conector del SoundBand, que las transfiere a través de la piel hasta el hueso.
- 3 Las vibraciones del sonido viajan entonces a través del hueso directamente al oído interno. Allí se convierten en señales e interpretadas por el cerebro como sonido.



Dando el primer paso hacia un mundo de sonido

Baha Start es una opción de tratamiento para niños con pérdida auditiva conductiva, pérdida auditiva mixta y sordera unilateral (SSD). Al igual que un audífono, es una solución portátil simple que no requiere cirugía. Dependiendo de las necesidades de su hijo, tanto el **SoundBand** como el **SoundArc** pueden usarse con uno o dos procesadores de sonido.

Baha Start es solo el primer paso en el viaje auditivo de por vida de su hijo, y ofrecemos soluciones para apoyarlo a medida que crece.

En una encuesta, los padres describieron **Baha Start** como **fácil de usar y conveniente.**³

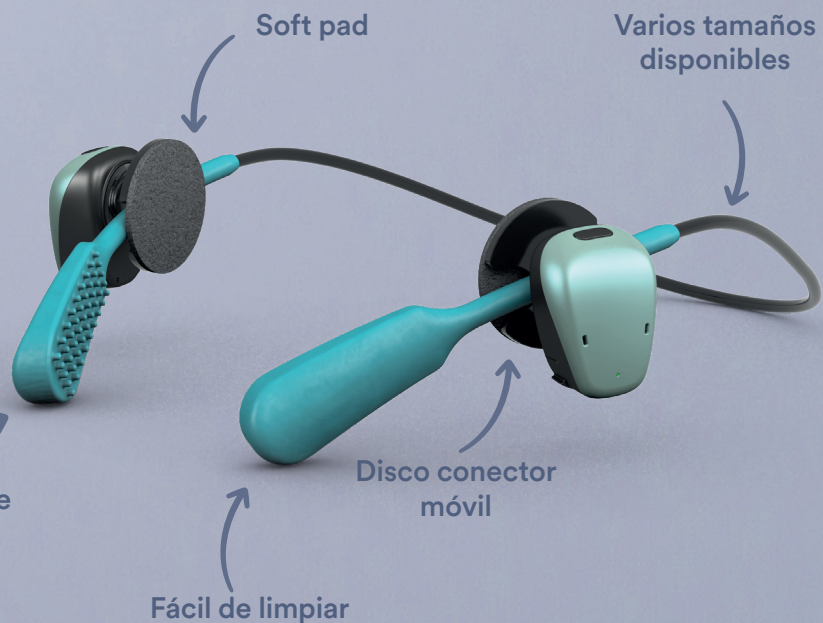
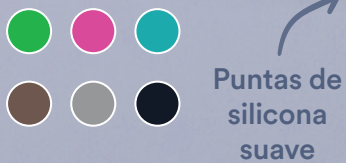
SoundBand

SoundBand ha sido creado específicamente para bebés y niños pequeños, y es el primer paso ideal en la audición por conducción ósea.



SoundArc

Y a medida que su hijo crece, Baha Start crece con él. Cuando esté listo, o si se trata de niños mayores que inician su camino auditivo, el SoundArc con su diseño estilizado y puntas de color intercambiables es otra excelente opción de uso.



Conozca a Finn

“Nuestro hijo se llama Finn y tiene 2 años y medio. Nació con microtia y ahora utiliza Baha Start.”

¿Qué es lo que más le gusta hacer a Finn?

A Finn le encanta su bicicleta, y si pudiera pasar todo el día en ella, lo haría. Afortunadamente, gracias a la forma en que se colocan sus procesadores de sonido, todavía puede usar su casco, lo cual es muy importante para nosotros porque, si se aleja pedaleando, aún podemos llamarlo para que preste atención a la carretera, y él responde muy bien.

¿Cómo ha ayudado Baha Start a Finn en su interacción con ustedes y con otras personas?

Juega con amigos y familiares, anda en bicicleta con sus abuelos hacia la granja y también con nuestros vecinos. Es un niño muy sociable.

¿Qué opina Finn sobre su Baha Start?

Creo que es muy consciente de que es un dispositivo útil que necesita usar. Lo cuida bastante bien, lo cual es sorprendente porque es un niño inquieto. Nunca se lo ha quitado, a menos que quiera dormir.

¿Cuál es el sonido favorito de Finn?

A Finn le encanta escuchar máquinas como tractores y aviones. Hay algo especial con los aviones en el cielo: los oye, se detiene y simplemente mira hacia arriba, sabiendo que es un avión.

¿Le resulta fácil utilizar el Baha Start?

Nos resulta extremadamente fácil de usar. La banda se desliza fácilmente sobre su cabeza y parece colocarse de manera natural.

¿Cómo va el desarrollo del habla de Finn?

Los procesadores de sonido Baha son vitales para su desarrollo; son, en cierto modo, su conexión con el mundo en términos de audición y aprendizaje. Nos preocupaba mucho si desarrollaría el habla correctamente, y ahora está alcanzando todos los hitos esperados. Con el Baha Start, ha progresado en todas las etapas de su desarrollo.

¿Qué nivel de confianza tienen en el futuro de Finn?

Estamos entusiasmados por ver cómo seguirá desarrollándose cuando comience la escuela, y más adelante en su adolescencia y adultez. Tenemos una visión muy positiva. El Baha Start ha eliminado los obstáculos que teníamos en mente como padres.

“El Baha Start ha eliminado de la ecuación todos los obstáculos que teníamos en mente como padres.”

Laura y Jamie, padres de Finn





Elige entre siete opciones diferentes de colores de procesador de sonido.

Impulsando su potencial

El acceso temprano al sonido ha demostrado marcar una diferencia en el desarrollo del lenguaje en los niños, permitiéndoles participar y experimentar plenamente la riqueza de su entorno. También es fundamental para que los niños aprendan y se desarrollen al mismo nivel que sus pares oyentes.^{1,2}

Baha Start, junto con el pequeño pero potente **Procesador de sonido Cochlear Baha 7**, ayuda a los bebés y niños pequeños a experimentar un sonido claro, rico y natural.

Excelente rendimiento auditivo

El Procesador de Sonido Baha 7 proporciona un amplio rango de frecuencias que puede ayudar a su hijo a oír desde el bajo retumbar de los automóviles hasta el agudo canto de los pájaros. Su tecnología auditiva ha demostrado mejorar significativamente el reconocimiento del habla, tanto en entornos silenciosos como ruidosos.⁴

Pequeño y potente

El Procesador de Sonido Baha 7 es potente, con un rango de adaptación de hasta 55 dB HL. Las investigaciones muestran que una alta potencia, en un rango amplio de frecuencias bajas y altas, ayuda a las personas a oír mejor en situaciones ruidosas, como aulas o salas de juegos, donde pueden tener mayores dificultades.^{5,6}

Procesamiento de señales adaptable

Con el procesamiento de señales SmartSound® iQ, el procesador de sonido puede identificar automáticamente el entorno en el que se encuentra y ajustar la configuración para optimizar la experiencia auditiva de su hijo, ya sea jugando con amigos o leyendo un cuento antes de dormir con usted.





Katarina,
usuaria de Baha Start

Confianza para explorar y prosperar

Baha Start, junto con el Procesador de Sonido Baha 7, está **diseñado para adaptarse a la vida real, activa y a veces desordenada** de los niños, así como a la vida ocupada de sus familias, brindándole tranquilidad mientras su hijo aprende a prosperar en un mundo lleno de sonidos.

Duradero y protegido

El Procesador de Sonido Baha 7 es resistente a salpicaduras y al polvo*, y cuenta con la clasificación de resistencia al agua más alta disponible para un procesador de sonido, IP68. Esto permite que su hijo disfrute aún más de lo que le gusta hacer.

Seguro y fácil de usar

Una vez que la solución auditiva de su hijo haya sido adaptada inicialmente por un profesional clínico, lo único que necesita hacer cada día es colocarla alrededor de su cabeza, encender el procesador de sonido y comenzar el día. Con una línea de seguridad, también puede sujetar el procesador a la camiseta de su hijo para mayor tranquilidad durante juegos más activos.

Diseñado para dar confianza

Tanto las opciones de uso como el procesador de sonido están disponibles en distintos colores para que puedas combinarlos. Incluso pueden personalizar el procesador de sonido con una hoja de calcomanías, para que su estilo refleje su personalidad.

“Es fácil de colocar, sujetar la línea de seguridad, asegurarse de que funcione, y listo.”

Jesmond, padre de Katarina,
usuaria de Cochlear Baha Start



*El Procesador de Sonido Cochlear Baha 7, excluyendo el compartimento de la batería, es resistente al polvo y al agua conforme al nivel IP68 de la norma internacional IEC60529. Consulte la guía del usuario correspondiente para obtener más información.

Creciendo en un mundo más conectado

Una solución auditiva debe **facilitar que su hijo** permanezca conectado, ya sea mediante dispositivos inalámbricos para escuchar a su maestro al frente del aula o mediante transmisión directa para disfrutar de su música favorita. Eso es exactamente lo que está diseñado para hacer Baha Start.

Mejore su experiencia auditiva

Los dispositivos inalámbricos de nueva generación ayudan a acercar el sonido, para que su hijo pueda escuchar lo que realmente importa, ya sea en el aula o en el campo de juego.

Controle el dispositivo auditivo de su hijo

Con la aplicación Baha Smart, usted puede controlar y supervisar fácilmente los ajustes y programas del dispositivo de su hijo. También puede comprobar el estado de la batería y localizar un procesador de sonido extraviado.

Reúnase con su audiólogo desde casa

Con Remote Assist, puede tener una videollamada con el audiólogo de su hijo desde la comodidad de su hogar, a través de Baha Smart App, donde podrán programar y ajustar completamente el procesador de sonido.

Obtenga más información en Cochlear.com/connectivity



Bluetooth® LE Audio with Auracast™ streaming*

* La capacidad de transmisión de audio Auracast™ está sujeta a la adopción por parte de terceros del protocolo Auracast.



“Podemos transmitir un programa de televisión directamente a sus procesadores de sonido desde un teléfono. Creo que oye mucho mejor cuando es directamente desde el dispositivo.”
Jamie, padre de Finn, usuario de Baha Start

El viaje auditivo de su hijo

Baha Start puede ayudar a proporcionar la audición que su hijo necesita para desarrollarse y crecer. No importa la edad de su hijo; si tiene pérdida auditiva, la Organización Mundial de la Salud (OMS) recomienda la intervención y el tratamiento lo antes posible.⁷

Cuando usted decide explorar una solución auditiva para su hijo, esto es lo que ocurrirá:



Evaluación auditiva

Usted y su hijo se reunirán con un profesional de la salud auditiva quien realizará una prueba de audición a su hijo.



Adaptación del procesador de sonido

El profesional de la salud auditiva ajustará el procesador de sonido a su hijo. Se ajustará para satisfacer sus necesidades auditivas, y juntos aprenderán cómo funciona.



Escuchando todos los días

Una vez que el procesador de sonido esté ajustado, su hijo estará listo para comenzar a explorar los sonidos que lo rodean.

Preguntas para su audiólogo

- ¿Cuáles deberían ser las consideraciones más importantes al elegir la solución adecuada para nuestro hijo?
- Una vez que hayamos elegido la solución auditiva correcta para nuestro hijo, ¿Cuáles son los siguientes pasos?
- ¿En qué consiste la rehabilitación auditiva?
- ¿Cómo puedo conectarme con otras familias que tengan experiencias similares?
- ¿Cuáles son las opciones de tratamiento recomendadas según el diagnóstico de pérdida auditiva de mi hijo?
- ¿Cómo interactúa la pérdida auditiva de mi hijo con otras condiciones médicas que pueda tener?
- ¿Qué opciones son las más eficaces para restaurar la audición?
- ¿Cómo puede mi hijo acceder a la audición lo antes posible (por ejemplo, si la cirugía aún no es una opción)?





Cash, usuario de Baha Start



Isabelle, usuaria del Sistema Osia®



Pasar a un implante auditivo

Llegará un momento en que su hijo estará listo para pasar a un implante auditivo – una solución más duradera y beneficiosa⁸ – que podría **mejorar aún más** su audición⁹ y sus posibilidades de experimentar **plenamente la audición por conducción ósea**.

Cuando su hijo esté preparado para un implante, debe reunirse con un profesional de la salud auditiva para analizar las diferentes opciones disponibles, como el Sistema Osia o el Sistema Baha.

Preguntas para su cirujano

- Para una solución implantable, ¿En qué consiste la cirugía?
- ¿Qué pasos se toman para garantizar que la cirugía sea exitosa?
- ¿En qué consiste el cuidado postoperatorio y cuánto dura la recuperación?
- ¿Cómo serán los primeros meses después de la cirugía? ¿Cuánto tiempo le tomará a mi hijo adaptarse a una solución auditiva implantable?
- ¿Qué medidas puedo tomar para brindarle a mi hijo la mejor oportunidad de éxito con una solución auditiva implantable?
- ¿Cómo puede una solución implantable mejorar la calidad de vida diaria de mi hijo?

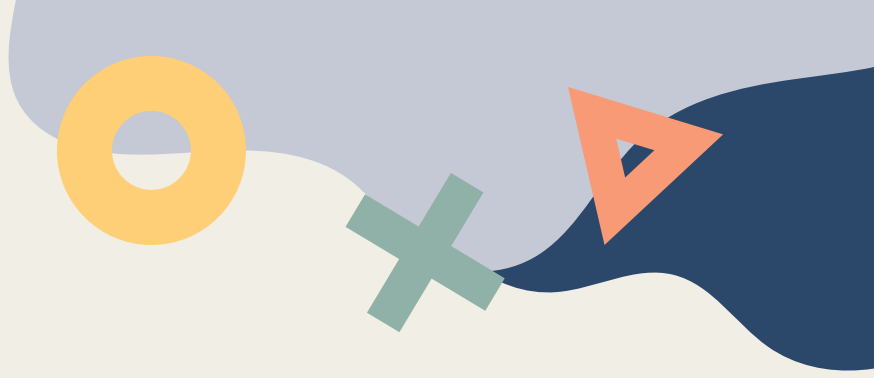
Contigo en cada sonido

Durante los últimos 40 años, hemos trabajado junto a profesionales de la salud auditiva y padres como usted para transformar la manera en que se trata y se comprende la pérdida auditiva. Juntos, hemos innovado y llevado a niños de todo el mundo al universo del sonido.

Desde el comienzo del camino auditivo de su hijo, estamos aquí para apoyarlos a ambos en la búsqueda de una mejor audición. También queremos invitarle a usted y a su hijo a unirse a una comunidad solidaria e inspiradora de otros usuarios de Cochlear, para escuchar sus historias y aprender de sus experiencias.

Con Cochlear, su hijo contará con el respaldo de operaciones globales en más de 180 países alrededor del mundo.

Únase a una comunidad de
usuarios Cochlear de todo el
mundo en **www.cochlear.com**



“Cada vez que me cubro los oídos, todavía puedo oír.”

Cash, usuario de Baha Start



“La primera vez que me di cuenta de que Katarina podía oír fue cuando dije ‘comida’ sin hacer la seña, y reaccionó a mi voz.”

Jesmond, padre de Katarina, usuaria de Cochlear Baha Start



“Debido a que Ryan recibió su Baha a una edad tan temprana, no poder escuchar no ha tenido un impacto masivo en su vida, creo.”

Vicki, madre de Ryan, usuario del Sistema Osia

Hear now. And always

Cochlear se dedica a ayudar a las personas con pérdida auditiva de moderada a profunda a experimentar un mundo lleno de audición. Como líder mundial en soluciones auditivas implantables, hemos proporcionado más de 750.000 dispositivos y hemos ayudado a personas de todas las edades a escuchar y conectarse con las oportunidades de la vida.


Nuestro objetivo es brindar a las personas la mejor experiencia auditiva de por vida y acceso a tecnologías de próxima generación. Colaboramos con las principales redes clínicas, de investigación y de apoyo para avanzar en la ciencia auditiva y mejorar la atención.


Es por eso que más personas eligen Cochlear que cualquier otra compañía de implantes auditivos.

Referencias


1. Ching TY, Dillon H, Day J, Crowe K, Close L, Chilsholm K, Hopkins T. Early language outcomes of children with cochlear implants: interim findings of the NAL study on longitudinal outcomes of children with hearing impairment. *Cochlear Implants International*. 2019, 10 (S1): 28-32.
2. Yoshinaga-Itano C. Early Intervention after universal neo-natal hearing screening: impact on outcomes. *Dev Disabil Res Rev*. 2003;9(4):252-66
3. Cochlear Bone Anchored Solutions AB. D2183524 V1 2024-05. Baha Start recipient survey report.
4. Hua H. Baha 6 Max Home test CIR CBAS5779. Cochlear Bone Anchored Solutions AB, Sweden. 2021; D1801512. [Using same technology as Baha 7 Sound Processor. Clinical study including 16 Baha Connect users.]
5. Sassi TSDS, Bucucvic EC, Castiquini EAT, et al. High-Frequency Gain and Maximum Output Effects on Speech Recognition in Bone-Conduction Hearing Devices: Blinded Study. *Otol Neurotol*. 2023;44(10):1045-1051. doi:10.1097/MAO.0000000000004043
6. Hua H, Goossens T, Lewis AT. Increased maximum power output may improve speech recognition with bone conduction hearing devices. *Int J Audiol*. 2022;61(8):670-677. doi:10.1080/14992027.2021.1959953
7. World report on hearing. Geneva: World Health Organization; 2021. Licence: CCBY-NC-SA 3.0 IGO.
8. Hol MKS, Snik AFM, Mylanus EAM, Cremers CWRJ. Long-term Results of Bone-Anchored Hearing Aid Recipients Who Had Previously Used Air-Conduction Hearing Aids. *Arch Otolaryngol Head Neck Surg*. 2005;131(4):321-325.
9. Hol MK, Nelissen RC, Agterberg MJ, Cremers CW, Snik AF. Comparison between a new implantable transcutaneous bone conductor and percutaneous bone-conduction hearing implant. *Otol Neurotol*. 2013;34(6):1071-1075.

 **[SE]** Cochlear Bone Anchored Solutions AB, Konstruktionsvägen 14, 435 33 Mölnlycke, Sweden. Tel:+46 31 792 44 00

 **[AU]** Cochlear Ltd, (ABN 96 002 618 073), 1 University Avenue, Macquarie University, NSW 2109 Australia. Tel:+61 2 9428 6555

 **[US]** Cochlear Americas, 10350 Park Meadows Drive, Lone Tree, CO 80124, USA. Tel:+1 303 790 9010

 **[CH]** Cochlear AG, Peter Merian-Weg 4, 4052 Basel, Switzerland. Tel:+41 61 205 8204

 **[PA]** Cochlear Latinoamerica, S. A., International Business Park Building 3835, Office 403 Panama Pacifico, Panama. Tel:+507 830 6220

www.cochlear.com

Por favor, busque consejo de su profesional de la salud sobre tratamientos para la pérdida auditiva. Los resultados pueden variar, y su profesional de la salud le informará sobre los factores que pueden afectar su resultado. Siga siempre las instrucciones para el uso. No todos los productos están disponibles en todos los países. Póngase en contacto con su representante local de Cochlear para obtener información sobre el producto.

Para los Sistemas Cochlear Osia y Baha en Australia: El Sistema Osia está indicado para pacientes con pérdida auditiva conductiva mixta y sordera neurosensorial unilateral (SSD) de 10 años o más con pérdida auditiva neurosensorial de hasta 55 decibelios. Los pacientes deben tener suficiente calidad y cantidad ósea para respaldar la colocación exitosa del implante. Se requiere cirugía para usar este producto. Cualquier procedimiento quirúrgico conlleva riesgos. Los sistemas de implantes de conducción ósea Baha están destinados al tratamiento de la pérdida auditiva de moderada a profunda. Este producto no está disponible para su compra por parte del público en general. Para obtener información sobre financiamiento y reembolso, comuníquese con su profesional de la salud.

Comuníquese con su representante local de Cochlear para obtener información sobre productos. Las imágenes de esta publicación son conceptuales y se utilizan solo con fines ilustrativos. Para obtener información sobre la compatibilidad de los procesadores de sonido de Cochlear con dispositivos Apple o Android, visite www.cochlear.com/compatibility. La gama de aplicaciones inteligentes y aplicaciones de asistencia de Cochlear está disponible en App Store y/o Google Play. Para obtener información sobre los procesadores de sonido, sistemas operativos y dispositivos que son compatibles con la gama de Aplicaciones Inteligentes y Aplicaciones de Soporte de Cochlear, visite www.cochlear.com/compatibility.

Cochlear, Baha, Osia, 科利耳, コクレア, 코클리어, Hear now. And always, SmartSound, el logotipo elíptico y las marcas que llevan el símbolo ® o ™ son marcas comerciales o marcas registradas del grupo de empresas Cochlear (a menos que se indique lo contrario).

Android, Google Play y el logotipo de Google Play son marcas comerciales de Google LLC.

Apple, iPhone y Apple Watch son marcas comerciales de Apple Inc., registrado en los EE.UU. y otros países. App Store es una marca de servicio de Apple Inc. Las marcas denominativas y logotipos Bluetooth® y Auracast™ son marcas comerciales registradas propiedad de Bluetooth SIG, Inc. y cualquier uso de dichas marcas por parte de Cochlear Limited se realiza bajo licencia.

© Cochlear Limited 2024. All rights reserved. D2342741